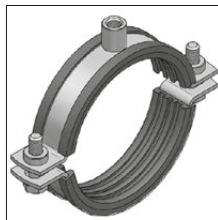
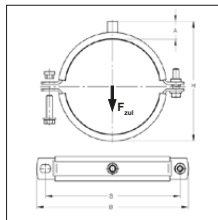


Obejma Maxima PSM, z izolacją dźwiękową

01



Obejma Maxima PSM

**Uwaga:**

Na zamówienie możliwość dostawy obejm o dowolnych wymiarach (należy określić średnicę zewnętrzną rury).
Na zamówienie możliwość dostawy obu połówek obejm z przyłączem gwintowanym

Specyfikacja:

Rodzaj: dwuczęściowa
Zakres średnic: 15 do 275 mm
Przyłącze: M8/M10, M10/M12, M16, 1/2"
Izolacja dźwiękowa: zgodne z DIN 4109

Dane techniczne:

Materiał: stal
Typ materiału: DD11, S235JRG2
Powierzchnia: ocynek galwaniczny
Wkładka tłumiąca: TPE Silikon
Odporność temperaturowa: - 35 °C do + 100 °C - 50 °C do + 250 °C
Grubość wkładki: 6 mm 6 mm

Przyłącze: Gwint M8/M10

Zakres średnic [mm]	Materiał [cal]	Śruba łącząca [mm]	max. dop. obciąż. F_{zul} [kN]	$H_{(min-max)}$ [mm]	A [mm]	B [mm]	S [mm]	Masa [kg/szt]	Ilość w opak. [szt]	z wkładką tłumiącą	
										Silikon	TPE
15 – 19	25x3,0	M8	1,50	54–58	30	81	57	0,195	1	00695358	0068819
20 – 25	1/2 25x3,0	M8	1,50	59–64	30	87	63	0,207	1	0069536	0068823
26 – 30	3/4 25x3,0	M8	1,50	65–69	30	92	68	0,222	1	0069537	0068828
31 – 36	1 25x3,0	M8	1,50	70–75	30	98	74	0,234	1	0069538	0068873
38 – 45	1 1/4 25x3,0	M8	1,50	77–84	30	107	83	0,251	1	0069539	0068880
47 – 51	1 1/2 25x3,0	M8	1,50	86–90	30	113	89	0,273	1	0069540	0068881
53 – 57	25x3,0	M8	1,50	92–96	30	119	95	0,288	1	0069541	0068941
58 – 64	2 25x3,0	M8	1,50	97–103	30	126	102	0,300	1	00695397	00688083

Przyłącze: Gwint M10/M12

Zakres średnic [mm]	Materiał [cal]	Śruba łącząca [mm]	max. dop. obciąż. F_{zul} [kN]	$H_{(min-max)}$ [mm]	A [mm]	B [mm]	S [mm]	Masa [kg/szt]	Ilość w opak. [szt]	z wkładką tłumiącą	
										Silikon	TPE
65 – 70	30x3,0	M8	1,70	104–109	30	142	116	0,377	1	008358001	008007501
72 – 78	2 1/2 30x3,0	M8	1,70	111–117	30	150	124	0,398	1	008358901	008010601
84 – 90	3 30x3,0	M8	1,70	123–129	30	162	136	0,434	1	008359601	008010701
94 – 100	30x3,0	M8	1,70	133–139	30	172	146	0,464	1	008361001	008010801
102 – 106	30x3,0	M8	1,70	141–145	30	178	152	0,488	1	008362601	008014801
108 – 112	30x3,0	M8	1,70	147–151	30	184	158	0,506	1	008363501	008015901
113 – 117	4 30x3,0	M8	1,70	152–156	30	189	163	0,521	1	008363601	008016701
120 – 125	35x4,0	M10	5,00	161–166	31	209	179	0,810	1	0083662	0080168
127 – 132	35x4,0	M10	5,00	168–173	31	216	186	0,841	1	0083670	0080185
133 – 136	35x4,0	M10	5,00	174–177	31	220	190	0,867	1	0083678	0088136
137 – 142	5 35x4,0	M10	5,00	178–183	31	226	196	0,885	1	0083679	0080192
145 – 150	35x4,0	M10	5,00	186–191	31	234	204	0,921	1	0083686	0080193
152 – 156	35x4,0	M10	5,00	193–197	31	240	210	0,952	1	0083694	0080198
158 – 163	35x4,0	M10	5,00	199–204	31	247	217	0,979	1	0083708	0088163
164 – 168	6 35x4,0	M10	5,00	205–209	31	252	222	1,005	1	0083711	0080222
177 – 181	35x4,0	M10	5,00	218–222	31	265	236	1,025	1	–	0088181
190 – 194	35x4,0	M10	5,00	231–235	31	278	248	1,121	1	0083742	0080244
198 – 203	35x4,0	M10	5,00	239–244	31	287	257	1,156	1	0083750	0080270
207 – 213	35x4,0	M10	5,00	248–254	31	297	267	1,196	1	0083774	0080293
219 – 223	8 35x4,0	M10	5,00	260–264	31	307	277	1,250	1	0083804	0080309
225 – 230	35x4,0	M10	5,00	266–271	31	314	284	1,276	1	0083806	0088230
242 – 246	35x4,0	M10	5,00	283–287	31	330	300	1,352	1	0083839	0080331
250 – 255	35x4,0	M10	5,00	294–299	31,5	340	310	1,388	1	0083842	0080350
270 – 275	10 35x4,0	M10	5,00	311–316	31	359	329	1,477	1	0083878	0080374
311 – 316	35x4,0	M10	5,00	352–357	31	399	371	1,515	1	–	0088315

Uwaga: Dostępne są również obejmy Standard RS z płaskownikami 25x3, z izolacją dźwiękową w wykonaniu tradycyjnym (połączenia na zwykłe nakrętki i śruby), z przyłączem M10/12 dla średnic 199–203 (0080271); 209–215 (0080295); 219–223 (0080311); 242–246 (0080331); 270–275 (00803743), przyłącze M12- 250–255 (00813363). Dopuszczalne obciążenie obliczeniowe dla obejm Standard RS wynosi 3,1 kN.

■ Obejma Maxima PSM, z izolacją dźwiękową

Przyłącze: Gwint M16				z wkładką tłumiącą					Silikon	TPE		
Zakres średnic [mm]	Materiał [cal] [mm]	Śruba łącząca	max. dop. obciąż. F_{zul} [kN]	H (min-max) [mm]	A [mm]	B max. [mm]	S max. [mm]	Masa [kg/szt]	Ilość w opak. [szt]	Nr katalogowy	Nr katalogowy	
102 – 106	4	30x3,0	M8	1,70	140–144	29	178	152	0,504	1	008464601	008162001
108 – 112		30x3,0	M8	1,70	146–150	29	184	158	0,522	1	008465401	008163901
113 – 117		30x3,0	M8	1,70	151–155	29	189	163	0,537	1	008465901	008165201
120 – 125		35x4,0	M10	5,00	160–165	30	209	179	0,826	1	0084665	0081646
127 – 132		35x4,0	M10	5,00	167–172	30	216	186	0,857	1	0084670	0081655
133 – 136		35x4,0	M10	5,00	173–176	30	220	190	0,883	1	0084689	0081663
137 – 142	5	35x4,0	M10	5,00	177–182	30	226	196	0,901	1	0084692	0081668
145 – 150		35x4,0	M10	5,00	185–190	30	234	204	0,937	1	0084693	0081670
152 – 156		35x4,0	M10	5,00	192–196	30	240	211	0,970	1	0084703	0081674
158 – 163		35x4,0	M10	5,00	198–203	30	247	218	0,995	1	0084719	0081701
164 – 168	6	35x4,0	M10	5,00	204–208	30	252	223	1,020	1	0084723	0081710
190 – 194		35x4,0	M10	5,00	230–234	30	278	249	1,130	1	0084750	0081750
198 – 203		35x4,0	M10	5,00	238–243	30	287	258	1,170	1	0084754	0081756
207 – 213		35x4,0	M10	5,00	247–253	30	297	268	1,210	1	0084794	0081786
219 – 223	8	35x4,0	M10	5,00	259–263	30	308	278	1,250	1	0084811	0081797
225 – 230		35x4,0	M10	5,00	265–270	30	315	285	1,280	1	0084816	0081809
242 – 246		35x4,0	M10	5,00	282–286	30	331	301	1,350	1	0084832	0081826
250 – 255		35x4,0	M10	5,00	292–297	30	340	310	1,404	1	0084840	0081833
270 – 275	10	35x4,0	M10	5,00	310–315	30	359	329	1,492	1	0084870	0081867

Przyłącze: Mufa 1/2"				z wkładką tłumiącą					Silikon	TPE		
Zakres średnic [mm]	Materiał [cal] [mm]	Śruba łącząca	max. dop. obciąż. F_{zul} [kN]	H (min-max) [mm]	A [mm]	B max. [mm]	S max. [mm]	Masa [kg/szt]	Ilość w opak. [szt]	Nr katalogowy	Nr katalogowy	
102 – 106	4	30x3,0	M8	1,70	135–139	24	178	152	0,482	1	008513201	008212001
108 – 112		30x3,0	M8	1,70	141–145	24	184	158	0,500	1	008515401	008213901
113 – 117		30x3,0	M8	1,70	146–150	24	189	163	0,515	1	008515801	008215101
120 – 125		35x4,0	M10	5,00	155–160	25	209	179	0,804	1	0085165	0082146
127 – 132		35x4,0	M10	5,00	162–167	25	216	186	0,835	1	0085170	0082155
133 – 136		35x4,0	M10	5,00	168–171	25	220	190	0,861	1	0085189	0082163
137 – 142	5	35x4,0	M10	5,00	172–177	25	226	196	0,879	1	0085192	0082168
145 – 150		35x4,0	M10	5,00	180–185	25	234	204	0,915	1	0085200	0082170
152 – 156		35x4,0	M10	5,00	187–191	25	240	210	0,946	1	0085208	0082197
158 – 163		35x4,0	M10	5,00	193–198	25	247	217	0,973	1	0085219	0082201
164 – 168	6	35x4,0	M10	5,00	199–203	25	252	222	0,999	1	0085223	0082210
190 – 194		35x4,0	M10	5,00	225–229	25	278	248	1,115	1	0085250	0082250
198 – 203		35x4,0	M10	5,00	233–238	25	287	257	1,150	1	0085254	0082254
207 – 213		35x4,0	M10	5,00	242–248	25	297	267	1,190	1	0085297	0082290
219 – 223	8	35x4,0	M10	5,00	254–258	25	307	277	1,244	1	0085311	0082297
225 – 230		35x4,0	M10	5,00	260–265	25	314	284	1,270	1	0085316	0082309
242 – 246		35x4,0	M10	5,00	277–281	25	330	300	1,346	1	0085335	0082327
250 – 255		35x4,0	M10	5,00	287–292	25	340	310	1,382	1	0085340	0082333
270 – 275	10	35x4,0	M10	5,00	305–310	25	359	329	1,470	1	0085370	0082370

Uwaga: Obejmy dla rur o średnicach 20–25 mm do 93–100 mm również dostępne – patrz cennik MEFA Polska.